

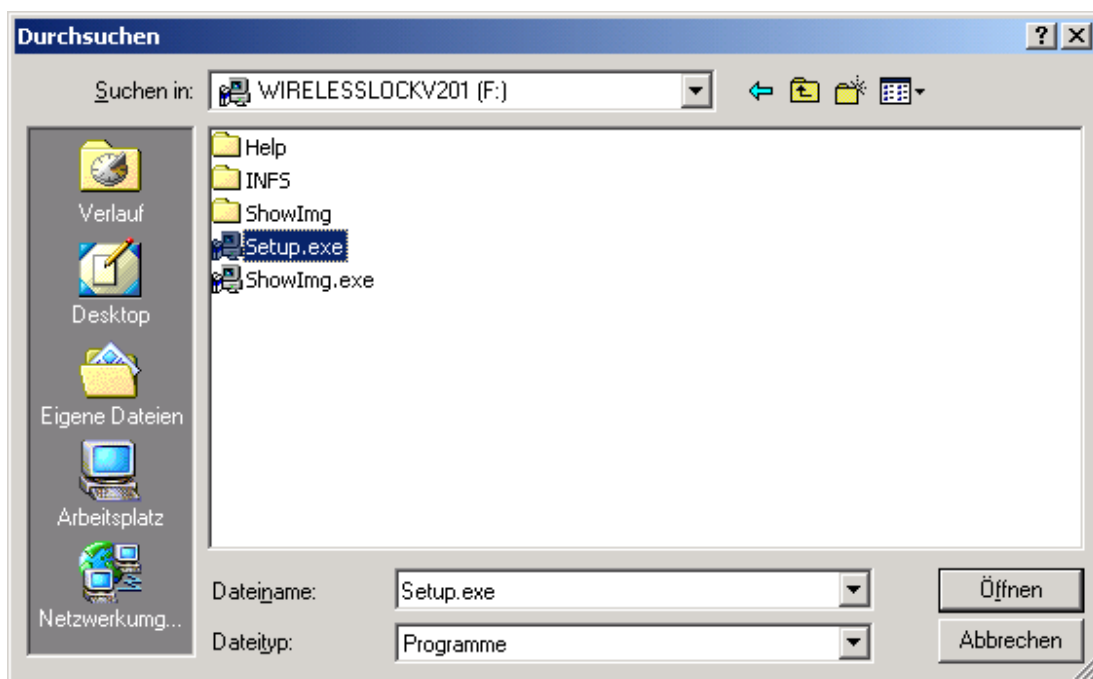
Einloggen mit einem Account, der lokale Administrator-Rechte besitzt.

Die CD-ROM einlegen, den Dongle einstecken und den Transmitter einschalten (den grünen Knopf drücken).

Dieser Hinweis braucht nicht beachtet zu werden.



Auf der CD-ROM die Setup-Datei suchen ...

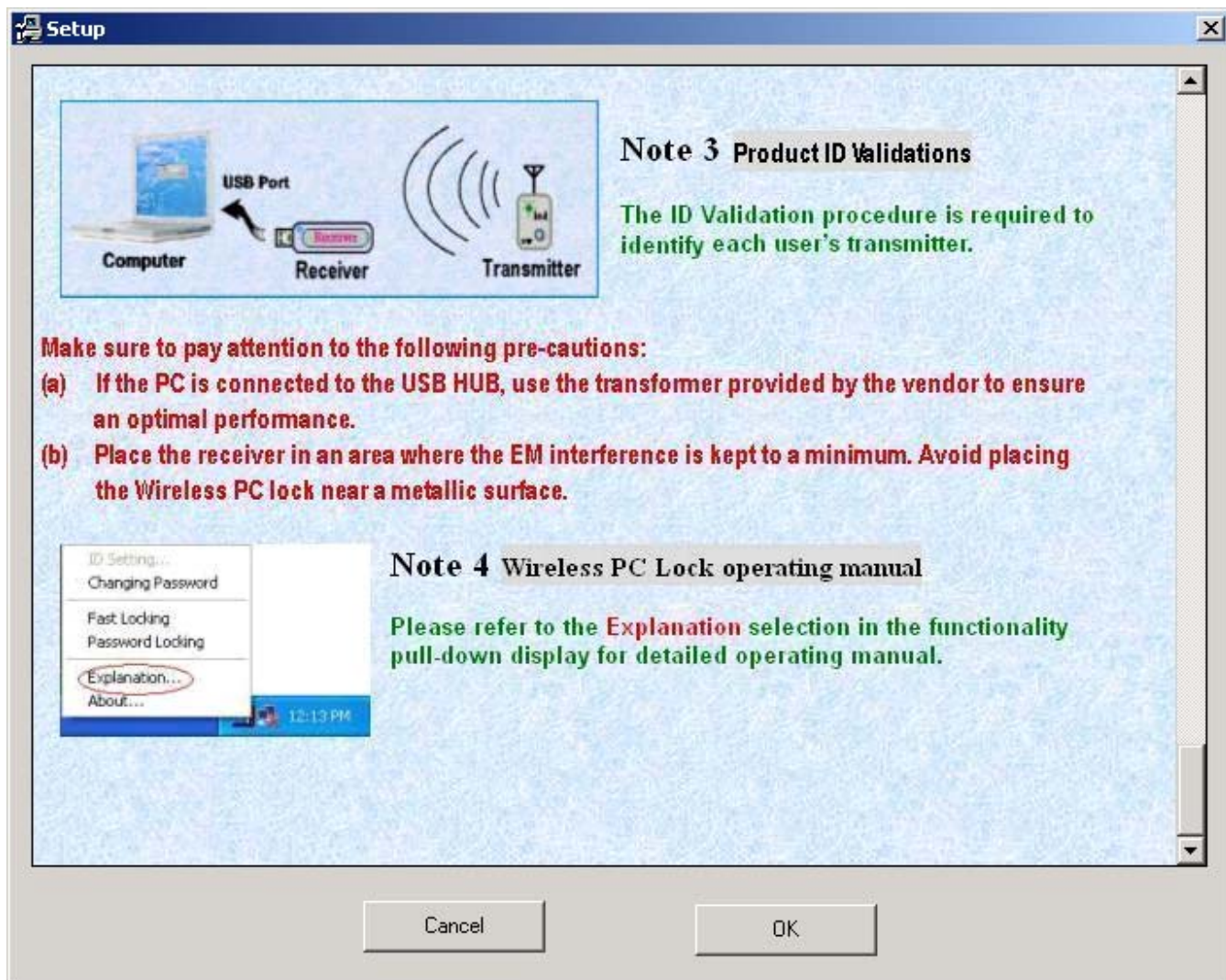


Das Setup starten.

Der nachfolgende Bildschirm sollte erscheinen ...

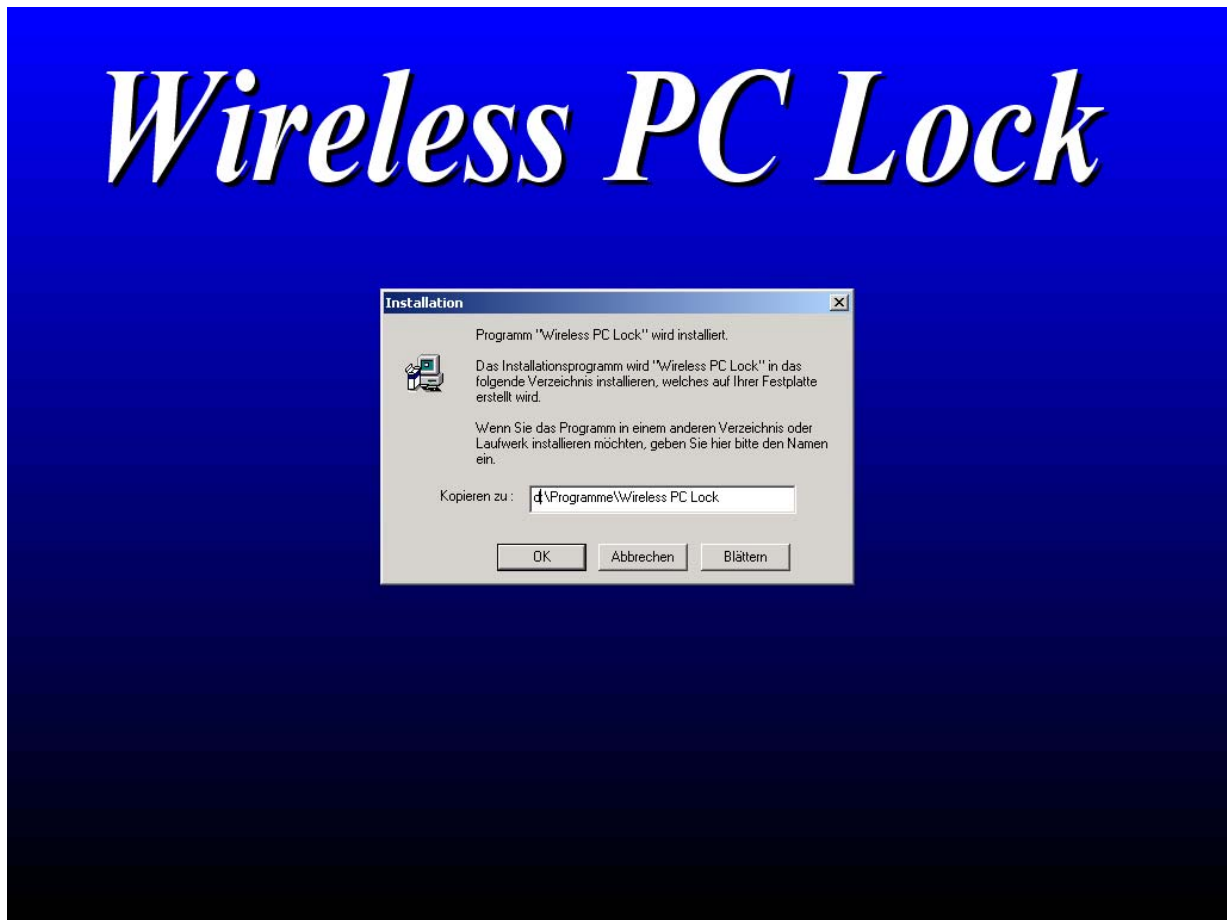


Bis zum Ende durchscrollen, damit der OK-Button aktiv wird.



OK drücken.

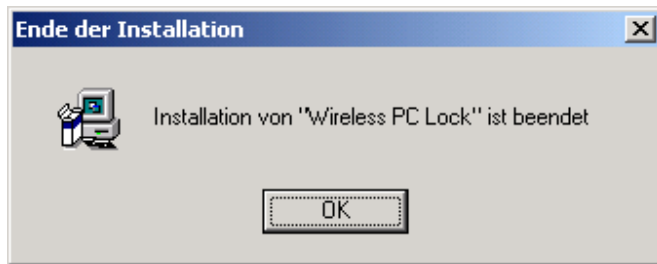
Der erste Setup-Bildschirm erscheint:



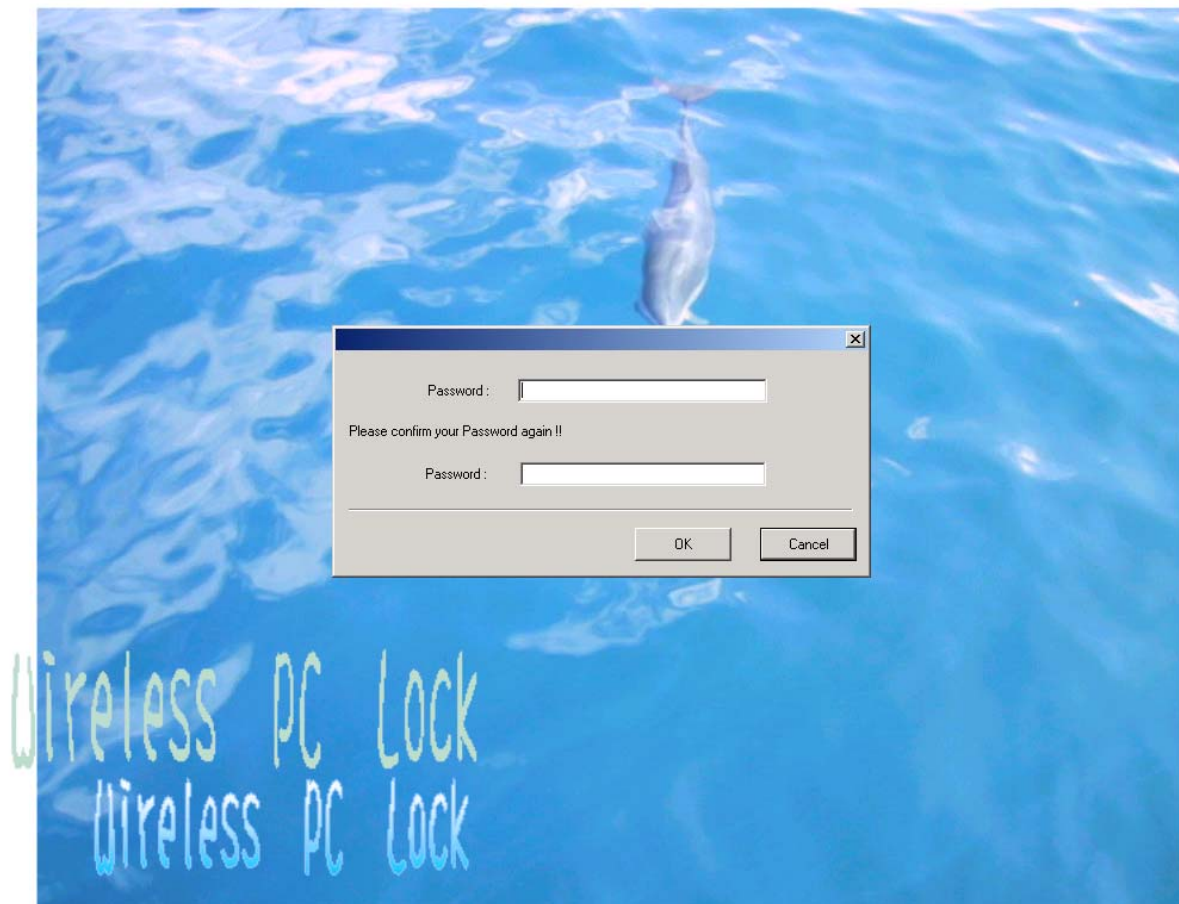
Den gewünschten Programm-Pfad angeben.



Die Installation läuft



Die Eingabe des gewünschten Master-Passwortes für einen Notfall-Zugriff erfolgt. Hier bitte kein Passwort wählen, welches sehr einfach oder allen bekannt ist ... dann hat alles keinen Sinn und entspricht definitiv nicht den Regeln von 21 CFR Part 11!



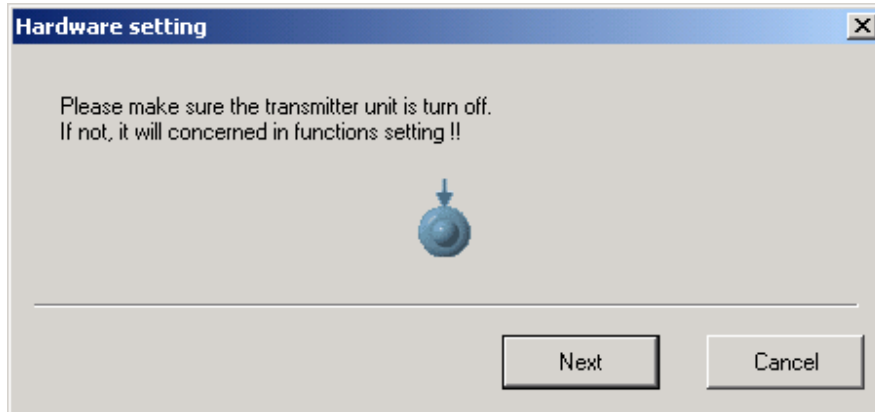
(Groß- und Kleinschreibung beachten.)

Rechts unten in der Taskleiste erscheint des Symbol für den Wireless Key.



Jetzt sollte der nachfolgende Bildschirm erscheinen.

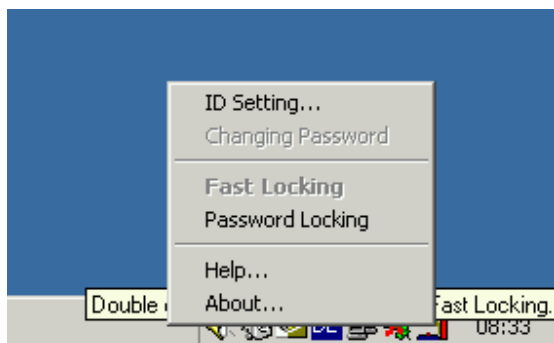
Den Transmitter ausschalten beim entsprechenden Hinweis-Bildschirm.



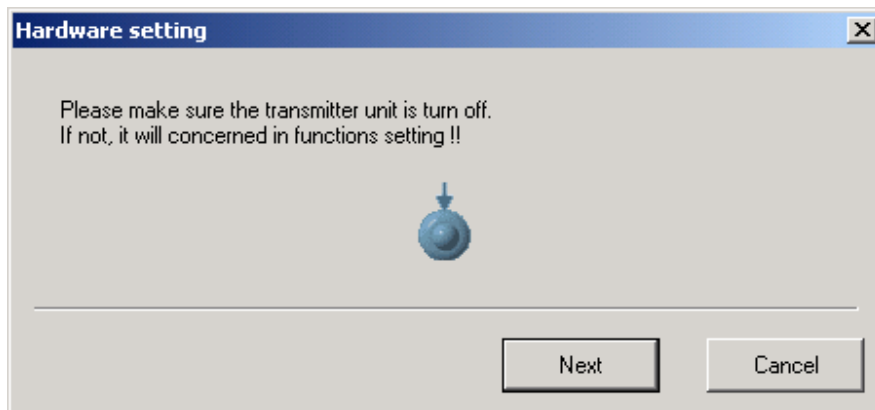
Hinweis:

In seltenen Fällen erscheint der oben gezeigte Bildschirm nicht automatisch. Dann folgendermaßen vorgehen:

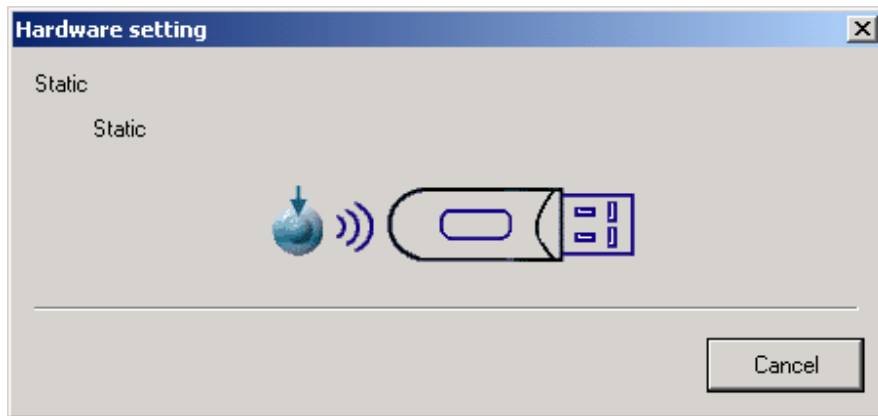
Mit der rechten Maustaste auf das Symbol in der Taskleiste klicken und ID-Setting wählen.



Jetzt sollte dieser Bildschirm erscheinen.



Bei dem nachfolgenden Hinweis den Transmitter wieder einschalten.



Danach warten, da es eine Weile dauern kann, bis der Dongle und der Transmitter einen gemeinsamen Code ausgehandelt haben.

Mit dem Hinweis „Installation Complete“ ist alles fertig eingerichtet.